

**Хот, суурины ус хангамж, ариутгах
татуургын ашиглалт, үйлчилгээг
зохицуулах зөвлөл**

ТУСГАЙ ЗӨВШӨӨРЛИЙН МАТЕРИАЛ

Хөдөө, орон нутгийн ус хангамж, ариутгах татуургын
ашиглалт, үйлчилгээ эрхлэх байгууллага

№	Бүрдүүлэх материал
1	Улсын бүртгэлийн гэрчилгээ /нотариат/
2	Тусгай зөвшөөрөл хүсэх тухай өргөдөл
3	Маягт №1 /Байгууллагын тодорхойлолт/
4	Маягт №2 /Танилцуулга/
5	Байгууллагын орон тооны бүтцийн схем
6	Тусгай зөвшөөрөл авч буй заалт бүр дээр үйл ажиллагааны танилцуулга, эд хөрөнгийн өмчийн хэлбэр
7	Үйл ажиллагааны чиглэл тус бүр дээр фото зураг, түүний дэлгэрэнгүй тайлбар, үйл ажиллагааг нь хариуцаж буй орон сууцны хаяг, байршил
8	Шугам сүлжээ, барилга байгууламжийн зураг, технологийн схем
9	Хангагч байгууллагын тодорхойлолт болон тус байгууллагатай байгуулсан гэрээ
10	Аймаг, орон нутгийн засаг даргын тодорхойлолт
11	Маягт №3 Хүснэгт 1, 2 /Ажилтнуудын тодорхойлолт/
12	ИТА-ны ажилчдын дипломны хуулбар /нотариат эсвэл ажилд орсон тушаал/
13	Мэргэжилтэй ажилчдын мэргэжлийн үнэмлэхний хуулбар
14	Мэргэшсэн болон зөвлөх инженерийн гэрчилгээний хуулбар
15	Маягт №4 /Хүний нөөцийн мэдээлэл/
16	Маягт №5 /Ажилтан тус бүрийн тодорхойлолт/
17	Маягт №6 /Стандарт, нормын жагсаалт/
18	Маягт №7 /Тоног төхөөрөмжийн жагсаалт/
19	Машин механизм, Тоног төхөөрөмж, тээврийн хэрэгслийн гэрчилгээний хуулбар
20	Маягт №8 Хүснэгт №1-11 Санхүү, эдийн засгийн үзүүлэлт
21	Санхүүгийн тайлан /Сүүлийн улирлын тайлан болон өмнөх оны жилийн эцсийн тайлан, гүйцэтгэл/
22	Татварын байгууллагын тодорхойлолт
23	Аудитын дүгнэлт
24	Тухайн оны үйл ажиллагааны орлогын төлөвлөгөө

ТУСГАЙ ЗӨВШӨӨРӨЛ ХҮСЭХ ТУХАЙ ӨРГӨДӨЛ

**Хот, суурины ус хангамж, ариутгах татуургын ашиглалт,
үйлчилгээг Зохицуулах зөвлөлд**

Тусгай зөвшөөрөл хүсэх тухай

Манай байгууллага /нэгж/ дараах чиглэлээр үйл ажиллагаа явуулахад тусгай зөвшөөрөл авах, /сунгах, сэргээх/ хүсэлтээ илэрхийлж байна.
Ажилбарын төрөл, ажил үйлчилгээний жагсаалт:

.....
.....
.....
.....
.....
.....

Тусгай зөвшөөрөл авахад бүрдүүлсэн бичиг баримт нь үнэн зөв бөглөгдсөн бөгөөд шаардлагатай тохиолдолд ажлын талбай болон тоног төхөөрөмж, машин механизмыг үзүүлэхэд бэлэн болно.

Манай байгууллага /аж ахуйн нэгж/ тусгай зөвшөөрөл авсан ажил, үйлчилгээгээ хэрэглэгчийн ашиг сонирхлыг хангасан бөгөөд технологийн дагуу холбогдох хууль тогтоомж, норм дүрмийг мөрдөж мэргэжлийн өндөр түвшинд хийж гүйцэтгэх болно. Манай байгууллага /аж ахуйн нэгж/ олгогдсон тусгай зөвшөөрөлтэй холбоотой хууль тогтоомжид заасан үүрэг, хариуцлагыг хүлээх болно.

Байгууллагыг төлөөлж:

Дарга /Захирал/	/овог нэр/
	гарын үсэг	
Тэмдэг		
Ерөнхий инженер	/овог нэр/
	гарын үсэг	

20....онысарынөдөр

ТҮСГАЙ ЗӨВШӨӨРӨЛ ХҮСЭГЧИЙН ТОДОРХОЙЛОЛТ

Маягт № 1

№	Үзүүлэлт	Тайлбар
1	Оноосон нэр, өмчийн хэлбэр:	
2	Улсын бүртгэлийн дугаар: Регистрийн дугаар:	
3	Аж ахуйн нэгжийн дүрмийн сан:	
4	Энэ чиглэлээр үйл ажиллагаа эрхэлсэн хугацаа	
5	Аж ахуйн нэгжийн албан ёсны хаяг	
6	Шуудангийн хайрцаг, харилцах утас, факс, E-mail:	
7	Эрхэлдэг ажлын үндсэн чиглэл:	
8	Харьяалагдах татварын алба /дүүрэг/:	
9	Байгуулагдсан он:	

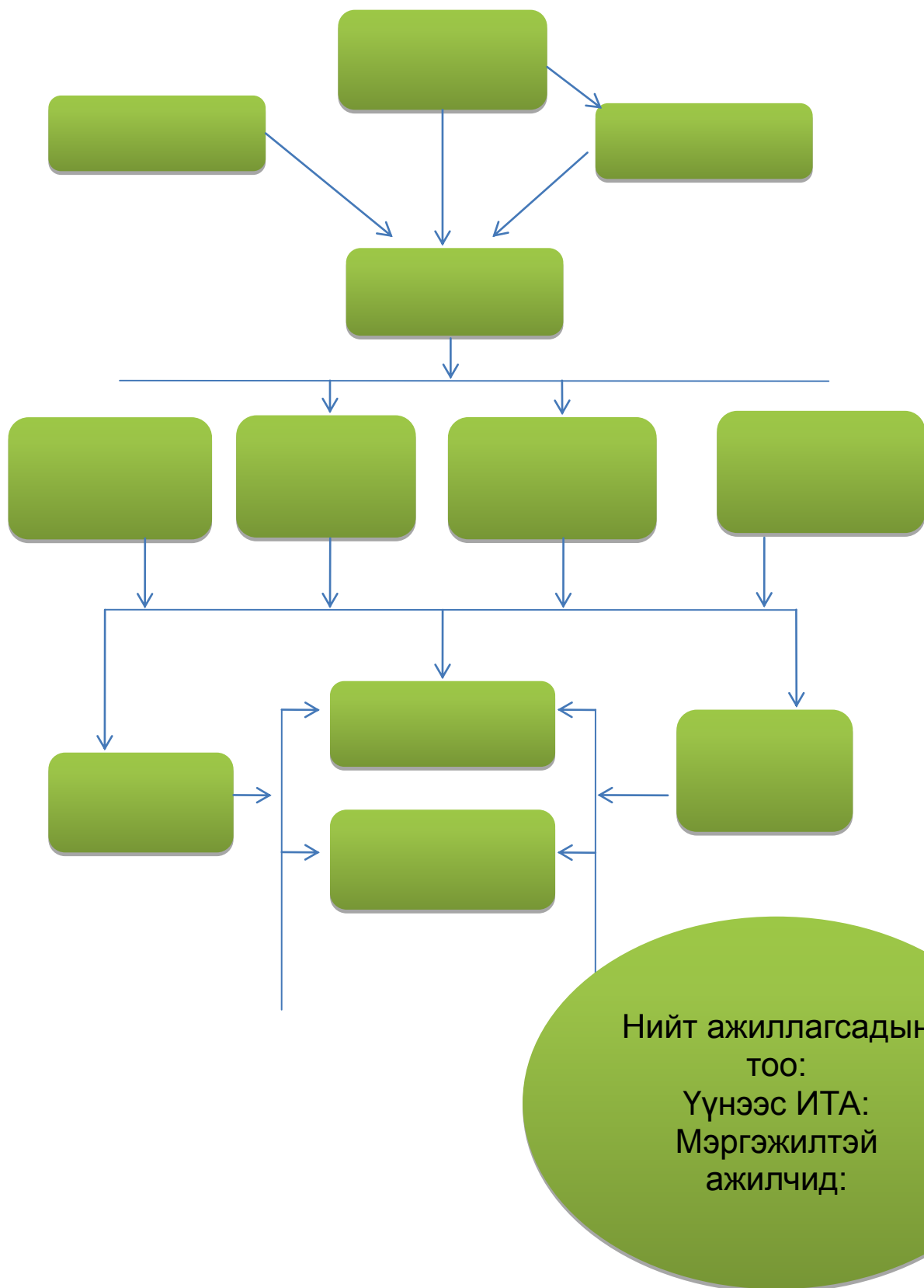
Тайлбар: Аж ахуйн нэгжийн улсын бүртгэлийн гэрчилгээ, гадаадын хөрөнгө оруулалттай бол сертификатын хуулбарыг баталгаажуулан хавсаргана.

Дарга /Захирал/ /овог нэр/
Тэмдэг гарын үсэг

БАЙГУУЛЛАГЫН ЕРӨНХИЙ ТАНИЛЦУУЛГА

Дарга /Захирал/ /овог нэр/
гарын үсэг
Тэмдэг

ОРОН ТООНЫ БҮТЭЦ, ЗОХИОН БАЙГУУЛАЛТ



Тусгай зөвшөөрөл авч буй төрөл бүр дээр

үйл ажиллагааны танилцуулга, фото

зурагтай тайлбар байх шаардлагатай:

12.2.1 Ус хангамжийн эх үүсвэрийн барилга байгууламжийн засвар, үйлчилгээний чиглэлээр: /дэлгэрэнгүй тайлбар/

12.2.2 Ус боловсруулах, цэвэршүүлэх байгууламжийн ашиглалт, засвар, үйлчилгээний чиглэлээр: : /дэлгэрэнгүй тайлбар, холбогдох зургуудыг хавсаргах/.

12.2.3 Цэвэр усны дамжуулах шугам сүлжээний ашиглалт, засвар,

үйлчилгээний чиглэлээр: /фото зургийн хамт /

№	Шугам сүлжээ, тоноглол	Хэмжих нэгж	Хэмжээ	Байрын байршил, дугаар
1	Цэвэр усны дамжуулах шугамын урт			
2	Цэвэр усны дамжуулах шугамын диаметр			
3	Цэвэр усны худгийн тоо			
4	Цэвэр усны дамжуулах шугамын материал			
5	Тооцоо хийдэг тоолууртай цэг			

ТУСГАЙ ЗӨВШӨӨРӨЛ АВЧ БУЙ ТӨРӨЛ БҮР ДЭЭР
ҮЙЛ АЖИЛЛАГААНЫ ТАНИЛЦУУЛГА,ФОТО ЗУРГУУД

12.2.4 Цэвэр усны түгээх шугам сүлжээний ашиглалт, засвар, үйлчилгээний чиглэлээр:/фото зургийн хамт/

№	Шугам сүлжээ, тоноглол	Хэмжих нэгж	Хэмжээ	Байрын байршил, дугаар
1	Цэвэр усны түгээх шугамын урт			
2	Цэвэр усны түгээх шугамын диаметр			
3	Цэвэр усны худгийн тоо			
4	Цэвэр усны түгээх шугамын материал			
5	УСУГ-тай тооцоо хийдэг тоолууртай цэг			

2.2.5 Орон сууцны доторх цэвэр, бохир усны шугам сүлжээний ашиглалт, засвар, үйлчилгээний чиглэлээр:

Төрөл	Тоо хэмжээ
Байрын тоо	
Өрхийн тоо	
Хүн амын тоо	
Аж ахуйн нэгж, дамжин хэрэглэгчийн тоо	
Айл өрхийн тоолууржилт /%/	
ААНБайгууллагын тоолууржилт/%/	
УДДТөв, тоног төхөөрөмж, шугам сүлжээний өмчийн хэлбэр	

АШИГЛАЛТ ҮЙЛЧИЛГЭЭГ НЬ ХАРИУЦАН ЯВУУЛЖ БУЙ БАЙРУУДЫН
ТАНИЛЦУУЛГА

№	Байршил	Байрны дугаар	Байр ашиглалтанд орсон огноо	Айл өрх, аан-ийн тоо	Шилжүүлсэн компанийн нэр	Шилжүүлсэн гэрэний №

ЦААШИД ХАРИУЦАЖ АЖИЛЛАХААР ТӨЛӨВЛӨЖ БУЙ БАРИЛГУУД

№	Байршил	Байрын зориулалт	Хүчин чадал /Айл өрх, аан-ийн тоо/	Шилжүүлэх компанийн нэр	Шилжүүлэх гэрээний №
1					
2					
3					
	Нийт				

ДҮГНЭЛТ /НИЙТ ЦЭВЭР УСНЫ ШУГАМ СҮЛЖЭЭ/

№	Шугам сүлжээ, тоноглол	Хэмжих нэгж	Хэмжээ
---	------------------------	-------------	--------

1	Цэвэр усны шугамын урт		
2	Цэвэр усны шугамын диаметр		
3	Цэвэр усны худгийн тоо		
4	Цэвэр усны шугамын материал		

12.2.6 Ус дамжуулах төвийн ашиглалт, засвар, үйлчилгээний чиглэлээр: /фото зургийн хамт/

№	Нэр төрөл	Тоо хэмжээ	Байрын байршил, дугаар
1	Ус, дулаан дамжуулах байрын узель		
2	Халаалтын ялтсан ус халаагуур		
3	Хэрэглээний халуун усны ялтсан ус халаагуур		
4	Хэрэглээний халуун усны эргэлтийн насос		
5	Хүйтэн усны өргөлтийн насос		
6	Халаалтын насос		
7	Манометр		
8	Термометр		

12.2.7 Бохир усны гаргалгааны шугам сүлжээний ашиглалт, засвар, үйлчилгээний чиглэлээр: /фото зургийн хамт/

№	Шугам сүлжээ, тоноглол	Хэмжих нэгж	Хэмжээ	Байрын байршил, дугаар
1	Бохир усны гаргалгааны шугамын урт			
2	Бохир усны гаргалгааны шугамын диаметр			
3	Бохир усны худгийн тоо			
4	Бохир усны гаргалгааны шугамын материал			

12.2.8 Бохир усны цуглуулах шугам сүлжээний ашиглалт, засвар, үйлчилгээний чиглэлээр: /фото зургийн хамт/

№	Шугам сүлжээ, тоноглол	Хэмжих нэгж	Хэмжээ	Байрын байршил, дугаар
1	Бохир усны цуглуулах шугамын урт			
2	Бохир усны цуглуулах шугамын диаметр			
3	Бохир усны цуглуулах худгийн тоо			
4	Бохир усны цуглуулах шугамын материал			

12.2.9 Бохир усны татан зайлуулах шугам сүлжээний ашиглалт, засвар, үйлчилгээний чиглэлээр:

№	Шугам сүлжээ, тоноглол	Хэмжих нэгж	Хэмжээ
1	Бохир усны татан зайлуулах шугамын урт		
2	Бохир усны татан зайлуулах шугамын диаметр		
3	Бохир усны худгийн тоо		
4	Бохир усны татан зайлуулах шугамын материал		

ДҮГНЭЛТ /НИЙТ БОХИР УСНЫ ШУГАМ СҮЛЖЭЭ/

№	Шугам сүлжээ, тоноглол	Хэмжих нэгж	Хэмжээ
1	Бохир усны шугамын урт		
2	Бохир усны шугамын диаметр		
3	Бохир усны худгийн тоо		
4	Бохир усны шугамын материал		

12.2.10 Бохир усны цэвэрлэх байгууламжийн ашиглалт, засвар, үйлчилгээний чиглэлээр: /цэвэрлэх байгууламжийн технологи схем, холбогдох зураг, усны шинжилгээний дүнг хавсаргана/.

12.2.11 Ус хангамж, ариутгах татуургын тоног төхөөрөмжид туршилт, тохируулга хийх үйлчилгээний чиглэлээр:

Цэвэрлэх байгууламжийн
технологи ажиллагааг
тохируулах ажилд шаардагдах
хүн хүч, ажиллах хугацааны
талаар дэлгэрэнгүй мэдээлэл
оруулна.

12.2.12 Хот, суурины ус түгээх байрны ашиглалт, засвар үйлчилгээний чиглэлээр: /УТБ-ны зураг/

1. Нийт ус түгээх байрны тоо:

Үүнээс төвлөрсөн ус хангамжтай ус түгээх байрны тоо:

Зөврөөр ус хангамжтай түгээх байрны тоо:

2. Хэрэглэгчдийн нийт тоо:

3. Ашиглалтад орсон огноо:

зэрэг мэдээллийг оруулна

12.2.13 Зөөврийн ус хангамжийн үйлчилгээний чиглэлээр: /машины зураг/

1. Нийт ус түгээх машины тоо:

2. Хэрэглэгчийн тоо:

3. Цаашдын ажлын төлөвлөгөө:

12.2.14 Бохир усыг тусгай зориулалтын машинаар зөөвөрлөх үйлчилгээний чиглэлээр: /машины зураг/

1. Нийт бохир ус соруулах машины тоо:

2. Хэрэглэгчийн тоо:

3. Бохирыг нь зөөвөрлөдөг байгууллагуудтай хийсэн гэрээ:

4. Цаашдын ажлын төлөвлөгөө:

АНХААРАХ ЗҮЙЛС

- 1. Шинээр тусгай зөвшөөрөл авах бол ашиглалт, үйлчилгээг нь хариуцах байруудын өмчлөлийн талаар тодорхой мэдээлэл болон өмч шилжүүлсэн тухай

- 2. Тусгай зөвшөөрөл сунгуулах бол хуучин тусгай зөвшөөрлийн гэрчилгээг авчирах

УДИРДАХ БОЛОН ИТА-ЫН ТОВЧ ТОДОРХОЙЛОЛТ

№	Овог нэр	Нас хүйс	Регистрийн дугаар	Мэргэжил	Төгссөн сургууль	Дипломын дугаар	Тухайн байгууллагад ажилласан жил	Албан тушаал	НДД дугаар
0	1	2	3	4	6	7	8	9	10

МЭРГЭЖИЛТЭЙ АЖИЛЧДЫН ТОДОРХОЙЛОЛТ

№	Овог нэр	Нас хүйс	Регистрийн дугаар	Мэргэжил	Албан тушаал	Мэргэжлийн үнэмлэхний дугаар	Тухайн салбарт ажилласан жил	Мэргэжлийн зэрэг	НДД дугаар
0	1	2	3	4	5	6	7	8	9

Дарга /Захирал/ /овог нэр/
гарын үсэг

Тэмдэг

БОЛОВСОН ХҮЧИН /ХҮНИЙ НӨӨЦ/

Мэргэжил		Тоо	Дундаж Нас	Ажилласан дундаж жил	Мэргэжлийн зэрэг
Удирдах албан хаагчид	Удирдах боловсон хүчин				
	Санхүү				
Технологич, инженерүүд					
	Нийт дүн				
Үүнээс	Зөвлөх инженер				
	Мэргэшсэн инженер				
	Тэргүүлэх төсөвчин				
	Мэргэшсэн төсөвчин				
Мэргэжлийн болон бусад ажилчид					
	Нийт дүн				

Дарга /Захирал/ /овог нэр/

гарын үсэг

Тэмдэг

ИНЖЕНЕР, ТЕХНИКИЙН АЖИЛТНУУДЫН ТОДОРХОЙЛОЛТ
/ИТА бүрт тусад нь хуудас бөглөнө/

1.	Овог нэр:	
2.	Нас	
3	Регистрийн дугаар:	
3.	Боловсрол:	
4.	Мэргэжил:	
5.	Төгссөн сургууль:	

5. Ажил байдлын тодорхойлолт:

.....

.....

.....

.....

.....

6. Хийж гүйцэтгэсэн ажлын туршлага:

.....

.....

.....

.....

.....

Тайлбар: Энэ тодорхойлолтод ерөнхий инженер, төслийн удирдагч, зөвлөх инженер, цахилгааны инженер, диспетчер инженер, технологич инженер, горимын инженер, ХАБЭА-н инженер, техникийн нөхцлийн инженер гэх мэт инженерүүд хамаарагдана

Дарга /Захирал/ /овог нэр/
Тэмдэг гарын үсэг

БАРИМТЛАН АЖИЛЛАДАГ ХУУЛЬ, ДҮРЭМ, НОРМ БА СТАНДАРТ, ТЕХНИКИЙН БАРИМТ БИЧГИЙН ЖАГСААЛТ

[illegible]

Дарга /Захирал/ /овог нэр/

гарын үсэг

Тэмдэг

Машин, тоног төхөөрөмжийн жагсаалт

/АЖИЛ, ҮЙЛЧИЛГЭЭ ЭРХЛЭХЭД ШААРДАГДАХ МАШИН МЕХАНИЗМ, ТОНОГ
ТӨХӨӨРӨМЖ, АЖЛЫН БАГАЖ ХЭРЭГСЛИЙН ЖАГСААЛТ/

Тайлбар: Машин, тоног төхөөрөмжийн гэрчилгээний хуулбарыг хавсаргана.

№	Машин механизм, тоног төхөөрөмж, ажлын багаж хэрэгслийн нэр	Тоо ширхэг	Хүчин чадал	Эдэлгээний чанар, ашиглалтанд орсон огноо	Балансын үнэ	Хуримтлагдсан элэгдэл	Элэгдлийн хувь нэмэр	Эх үүсвэр /байгууллагын, хувийн, түрээслэдэг/
0	1	2	3	4	5	6	7	8
А	Тээврийн хэрэгсэл, хүнд машин механизм							
1								
2								
3								
Б	Технологийн тоног төхөөрөмж, багаж хэрэгсэл							
1								
2								
3								
В	Хэмжүүр ба хяналт, шалгалтын багаж хэрэгсэл							
1								
2								
3								
А	Хөдөлмөр хамгааллын багаж хэрэгсэл.							
1								
2								
3								

Дарга /Захирал/ /овог нэр/

гарын үсэг

Тэмдэг

..... - Н

САНХҮҮ, ЭДИЙН ЗАСГИЙН МЭДЭЭЛЭЛ

....оны.....сарын...өдөр

Байгууллагын тодруулах хуудас:

№	Асуулт	Тодруулга
1	Оноосон нэр	"....." ХХК
2	Өмчийн хэлбэр	
3	Улсын бүртгэлийн дугаар	
4	Регистер дугаар	
5	Байгуулагдсан огноо	
6	Үндсэн үйл ажиллагааны чиглэл	
7	Тусгай зөвшөөрөл хүссэн үйл ажиллагааны чиглэл	
8	Тухайн чиглэлээр үйл ажиллагаа явуулсан хугацаа	
9	Удирдлагын нэр	
10	Албан хаяг	
11	Мэдээлэл солилцох и-мэйл хаяг	-
12	Холбоо барих албан утас	
13	Ерөнхий инженер /и-мэйл хаяг/ утас	
14	Ерөнхий нягтлан /и-мэйл хаяг/ утас	
15	Эдийн засагч /и-мэйл хаяг/ утас	

"....."ХК-ний Нийт үйл ажиллагааны
Санхүү - эдийн засгийн үндсэн үзүүлэлтүүд

№	Үзүүлэлт	Хэмжих нэгж	Сүүлийн 3 жилийн үзүүлэлт		
			2012 он	2013 он	2014 он ХБГ
1	Нийт орлого	мян,төг			
2	Нийт зардал	мян,төг			
3	Үйл ажиллагааны ашиг, алдагдал	мян,төг			
4	Татвар - ААНБОО	мян,төг			
5	Татварын дараах ашиг, алдагдал	мян,төг			
6	Тусгай зөвшөөрөл хүсэх үйл ажиллагааны - Цэвэр, бохир усаар				
7	Орлого	мян,төг			
8	Үүнээс: Үндсэн үйл ажиллагааны орлого	мян,төг			
9	Бусад орлого	мян,төг			
10	Зардал	мян,төг			
11	Ашиг алдагдал	мян,төг			
12үйл ажиллагааны / Дулаан, ХХус /				
13	Орлого	мян,төг			
14	Зардал	мян,төг			
15	Ашиг алдагдал	мян,төг			
16үйл ажиллагааны / Цахилгаан /				
17	Орлого	мян,төг			
18	Зардал	мян,төг			
19	Ашиг алдагдал	мян,төг			
20	Бусад үйл ажиллагааны				
21	Орлого	мян,төг			
22	Зардал	мян,төг			
23	Ашиг алдагдал	мян,төг			
24	Үндсэн хөрөнгө / Өртөг үнээр /				
25	Үүнээс: Усны ТЗ-н үйл ажиллагаанд ногдох	мян,төг			
26	Эргэлтийн хөрөнгө - бараа материал				
27	Нийт авлага - Балансаар	мян,төг			
28	Нийт өглөг - Балансаар	мян,төг			
29	Нийт ажиллагсад				
30	Цалингийн сан	мян,төг			
31	Дундаж цалин	төгрөг			

"....."ХК-ний Захирал..... / /
 Ерөнхий нягтлан..... / /
 Эдийн засагч..... / /

Тайлбар:

- 1 Тусгай зөвшөөрөл авсан үйл ажиллагаа болон бусад үйл ажиллагааны чиглэл бүрээр орлого -зардал-ашиг, алдагдлын үзүүлэлтийг гаргана.
- 2 1-р мөр = 11+17+21+25, 2-р мөр= 14+18+22+26 - г,м Компаний нийт үзүүлэлт нь салбар тус бүрийн үйл ажиллагааны үзүүлэлтээс бүтнэ.6-23-р мөрөнд Үйл ажиллагааны чиглэл бүрээр ашиг, орлогыг бичнэ.
- 3 24-31-р мөрийн үзүүлэлтийг Компаний нийт үйл ажиллагааны дүнгээр бичнэ.

"....." ХХК -нийоны НИЙТ ҮЙЛ АЖИЛЛАГААНЫ АНГИЛАЛААР ЗАРДАЛ, ОРЛОГЫН ГҮЙЦЭТГЭЛ
/ мянган төгрөгөөр /

№	Зардлын төрөл	2014 оны НИЙТ ГҮЙЦЭТГЭЛ - ХБГ-р			ЦЭВЭР БОХИР УСНЫ ХЭСЭГ			ДУЛААНЫ ХЭСЭГ			ЦАХИЛГААНЫ ХЭСЭГ			БУСАД ХЭСЭГ		
	 оны төлөвлөгө оны гүйцэтгэл	ЗӨРҮҮ оны төлөвлөгө оны гүйцэтгэл	ЗӨРҮҮ оны төлөвлөгө оны гүйцэтгэл	ЗӨРҮҮ оны төлөвлөгө оны гүйцэтгэл	ЗӨРҮҮ оны төлөвлөгө оны гүйцэтгэл	ЗӨРҮҮ
1	Үндсэн ба нэмэгдэл цалин															
2	Байгууллагаас төлөх ЭМ, НДШ															
3	Засварын сэлбэг хэрэгсэл															
4	Түлш шатахууны зардал															
5	Ашиглалтын зардал-Цахилгаан															
6	Ашиглалтын зардал-Дулаан															
7	Ашиглалтын зардал-Ус															
8	Албан томилолтын зардал															
9	Бичиг хэргийн зардал															
10	Харилцаа холбооны зардал															
11	Хөдөлмөр хамгааллын зардал															
12	Гүйцэтгэх удирдлагын зардал															
13	Борлуулалт, маркетингийн зардал															
14	Сургалтын зардал															
15	Зохицуулалтын үйлчилгээний хөлс															
16	Гадны үйлчилгээний хөлс															
17	Түрээсийн зардал															
18	Үйл ажиллагааны бусад зардал															
19	Үндсэн хөрөнгийн элэгдэл															
20	Үл хөдлөх хөрөнгийн татвар															
21	АТӨЯХ-ийн албан татвар															
22	Газрын төлбөр															
23	Бусад татвар хураамж															
24	Ажиллагсдын нийгмийн зардал															
25	Худалдан авалт: Цахилгаан															
26	Дулаан															
27	Цэвэр ус															
28	Бохир ус															
НИЙТ ЗАРДАЛЫН ДҮН																
ОРЛОГО																
1	Усны борлуулалтын орлого															
	усны бусад орлого															
2	Дулааны борлуулалтын орлого															
	дулааны бусад орлого															
3	Цахилгааны борлуулалтын орлого															
	цахилгааны бусад орлого															
4	Үйл ажиллагааны бусад орлого															
ОРЛОГЫН ДҮН																
АШИГ+, АЛДАГДАЛ -																
ААНБОО -ТАТВАР																
ТАТВАРЫН ДАРААХ АШИГ+, АЛДАГДАЛ-																

Жич: Тухайн оны ХБГ-р жилийн нийт дүнгээр бөглөнө.

"....."ХХК -ний Захирал/ / Ерөнхий нягтлан/ /

"....."ХК-ний Цэвэр, бохир усны Тусгай зөвшөөрлийн хүрээнд үйл ажиллагааны – ТЭЗҮ

№	Үзүүлэлт		Хэмжих нэгж	Өмнөх оны гүйцэтгэл	Тухайн оны жилийн дүнгээр	
					Төлөвлөгөө	Гүйцэтгэл
1	Тусгай зөвшөөрлийн үйл ажиллагааны НИЙТ ОРЛОГО		мян.төг			
1.1	Цэвэр усны орлогын дүн		мян.төг			
1.1.1	ААНБ-н хэрэглэгч		мян.төг			
1.1.2	Ахуйн хэрэглэгч		мян.төг			
1.2	Бохир усны орлогын дүн		мян.төг			
1.2.1	ААНБ-н хэрэглэгч		мян.төг			
1.2.2	Ахуйн хэрэглэгч		мян.төг			
3.3	Суурь хураамжийн орлогын дүн		мян.төг			
3.3.1	ААНБайгууллагын		мян.төг			
3.3.2	Айл өрхийн		мян.төг			
1.4	Бусад орлогын дүн		мян.төг			
1.4.1	Засвар үйлчилгээний орлого		мян.төг			
1.4.2	Орон нутгийн санхүүжилт (татаас)		мян.төг			
1.4.3	Үйл ажиллагааны бусад орлого		мян.төг			
2	Тусгай зөвшөөрлийн үйл ажиллагааны НИЙТ ЗАРДАЛ		мян.төг			
2.1	Цэвэр ус - худалдан авалт		мян.төг			
2.2	Бохир ус - худалдан авалт		мян.төг			
2.3	Зөөврийн ус хангамж, бохир татах зардал		мян.төг			
2.4	Цалин, НДШ-н зардал		мян.төг			
2.5	Засвар сэлбэгийн зардал		мян.төг			
2.6	Ашиглалтын зардал /эрчим хүч, шатахуун/		мян.төг			
2.7	Контор,хангамжийн зардал		мян.төг			
2.8	Элэгдлийн зардал		мян.төг			
2.9	Ажиллагсадын нийгэм хангамжийн зардал		мян.төг			
2.10	Татвар, хураамж, гадны үйлчилгээний зардал		мян.төг			
2.11	Үйл ажиллагааны бусад зардал		мян.төг			
3	Тусгай зөвшөөрлийн үйл ажиллагааны АШИГ АЛДАГДАЛ		мян.төг			
4	Биет үзүүлэлтээр					
4.1	Цэвэр ус хангамж	Олборлосон, худалдан авсан	м ³			
		Борлуулсан	м ³			
		Усны алдагдал	м ³			
		алдагдлын хувь	%			
4.2	Татан зайлуулсан бохир ус	төвлөрсөн шугамаар	м ³			
		Зөөврөөр	м ³			
		Цэвэрлэсэн бохир ус	м ³			
5	Борлуулалтын дундаж үнэ	Цэвэр ус	төг/л			
		Бохир ус -төвлөрсөн шугам	төг/л			
		Зөөврийн ус (машинаар)	төг/л			
		Ус түгээх байрнаас	төг/л			
6	ЦЭВЭР, БОХИР УСНЫ НИЙТ АВЛАГА		мян.төг			
6.1	Үүнээс	ААНБ	мян.төг			
6.2		Айл өрх	мян.төг			
7	ЦЭВЭР, БОХИР УСНЫ НИЙТ ӨГЛӨГ		мян.төг			
8	Цалингийн сан - (Цэвэр, бохир усны)		мян.төг			
9	Ажиллагсадын тоо - (Цэвэр, бохир усны)		хүн			
10	Дундаж цалин (Цэвэр, бохир усны)		төгрөг			
10.1	Үүнээс:	удирдлага	төгрөг			
10.2		ИТА	төгрөг			
10.3		ажилчид	төгрөг			
10.4		ус түгээх байрны ажилчид	төгрөг			
11	Төвлөрүүлэх орлого - НӨАТ-тай дүн		мян.төг			
12	Төвлөрүүлсэн орлого - НӨАТ-тай дүн		мян.төг			
12.1	Тайлант орлогоос-НӨАТ-тай дүн		мян.төг			
12.2	Өмнөх үлдэгдлээс -НӨАТ-тай дүн		мян.төг			
13	Орлого төвлөрүүлэлтийн хувь		%			
14	Нийт хэрэглэгчийн тоо		тоо			
14.1	ААНБ-н хэрэглэгч	тоолууртай	тоо			
14.2		тоолуургүй	тоо			
14.3		зөөврөөр	тоо			
14.4	Ахуйн хэрэглэгч	тоолууртай	өрх			
14.5		тоолуургүй	өрх			
14.6		зөөврөөр	өрх			
14.7		ус түгээх байрнаас	өрх			
15	Хөрөнгө оруулалт	Төсвийн хөрөнгөөр	мян.төг			
		Их засвараар	мян.төг			

Тайлбар:Зөвхөн Тусгай зөвшөөрөл авсан үйл ажиллагааны Техник эдийн засгийн үзүүлэлт / ТЭЗҮ / -г тухайн оны батлагдсан төлөвлөгөөгөө, гүйцэтгэлээр гаргана.

"....."ХК-ний Захирал..... / /
Ерөнхий нягтлан..... / /
Эдийн засагч..... / /

**".....".....КОМПАНИЙН ЦЭВЭР, БОХИР УСНЫ
БОРЛУУЛАЛТЫН ОРЛОГЫН СУДАЛГАА**

Хэрэглэгчийн ангилал		хэмжих нэгж	Өмнөх оны гүйцэтгэл		Тухайн оны жилийн дүнгээр		Өөрчлөлт /өмнөх оны гүйцэтгэлээс/	
			Борлуулсан ус /мян.м ³ /	Борлуулалт орлого /мян.төгрөг/	Борлуулсан ус /мян.м ³ /	Борлуулалт орлого /мян.төгрөг/	Борлуулсан ус /мян.м ³ /	Борлуулалт орлого /мян.төгрөг/
1	Тусгай зөвшөөрлийн үйл ажиллагааны НИЙТ ОРЛОГО	мян.төг						
1.1	Цэвэр усны орлогын дүн	мян.төг						
1.1.1	АНБ-н хэрэглэгч	мян.төг						
1.1.2	АНБ-н хэрэглэгч	мян.төг						
1.1.3	АНБ-н хэрэглэгч	мян.төг						
1.1.4	Ахуйн хэрэглэгч	мян.төг						
1.1.5	Ахуйн хэрэглэгч	мян.төг						
1.2	Бохир ус татан зайлуулсан орлогын дүн	мян.төг						
1.2.1	АНБ-н хэрэглэгч	мян.төг						
1.2.2	АНБ-н хэрэглэгч	мян.төг						
1.2.3	АНБ-н хэрэглэгч	мян.төг						
1.2.4	Ахуйн хэрэглэгч	мян.төг						
1.2.5	Ахуйн хэрэглэгч	мян.төг						
3.3	Суурь хураамжийн орлогын дүн							
3.3.1	АНБ-н хэрэглэгч	мян.төг						
3.3.2	Айл өрхийн	мян.төг						
4	Борлуулалтын дундаж үнэ	төгрөг						
4.1	Цэвэр усны дундаж үнэ	төгрөг						
4.2	Бохир усны дундаж үнэ	төгрөг						

Тамга:

Дарга /Захирал/

Ерөнхий нягтлан бодогч

Эдийн засагч

/

/

/

ЦЭВЭР, БОХИР УСНЫ БОРЛУУЛАЛТЫН ОРЛОГО - САРААР

[illegible]

".....".....ХК - н Цэвэр, бохир ус хангамжийн үйл ажиллагааны
Зардлын гүйцэтгэл

№	Зардлын төрөл	Өмнөх оны гүйцэтгэл 2013 он	Тухайн оны жилийн дүнгээр 2014 он ХБГ		Өөрчлөлт	
			Төлөвлөгөө	Гүйцэтгэл	өмнөх оноос	Төлөвлөгөө нөөс
1	Цэвэр усны худалдан авалт					
2	Бохир усны худалдан авалт					
3	Үндсэн ба нэмэгдэл цалин					
4	Байгууллагаас төлөх ЭМ, НДШ					
5	Засварын сэлбэг хэрэгсэл					
6	Түлш шатахууны зардал					
7	Ашиглалтын зардал-Цахилгаан					
8	Ашиглалтын зардал-Дулаан					
9	Ашиглалтын зардал-Ус					
10	Албан томилолтын зардал					
11	Бичиг хэргийн зардал					
12	Харилцаа холбооны зардал					
13	Хөдөлмөр хамгааллын зардал					
14	Гүйцэтгэх удирдлагын зардал					
15	Борлуулалт, маркетингийн зардал					
16	Сургалтын зардал					
17	Зохицуулалтын үйлчилгээний хөлс					
18	Гадны үйлчилгээний хөлс					
19	Түрээсийн зардал					
20	Үйл ажиллагааны бусад зардал					
Үндсэн үйл ажиллагааны зардлын дүн						
21	Элэгдлийн зардлын дүн					
22	Үл хөдлөх хөрөнгийн татвар					
23	АТӨЯХ-ийн албан татвар					
24	Газрын төлбөр					
25	Бусад татвар хураамж					
Орлогын албан татвараас бусад татвар						
Бүрэн өөрийн өртөг						
26	Ажиллагсдын нийгмийн зардал					
27	Зээлийн хүүгийн зардал					
28	Урт хугацаат зээлийн үндсэн төлбөр					
Хөрөнгө оруулалтын өгөөжийн дүн						
Борлуулалтын орлогын шаардагдах хэмжээ / БОШ /						
Борлуулсан цэвэр ус - мян,м³						
1 м³ усны дундаж өртөг						

Тайлбар: Тусгай зөвшөөрлийн үйл ажиллагаа(цэвэр бохир усны)- ны хүрээнд сүүлийн 2 жилийн байдлаар гаргана.

Захирал/

/

Ерөнхий нягтлан/

/

Эдийн засагч...../

/

".....".....ХК - н ТУСГАЙ ЗӨВШӨӨРЛИЙН ҮЙЛ АЖИЛЛАГААНЫ ЗАРДЛЫН ЗАДАРГАА - сараар

№	Зардлын төрлүүд	хэмжих нэгж	2014 оны Зардлыг 2014 он 1-6 сар гүйцэтгэлээр, 7-12 сарыг төлөвлөлтөөр тооцно												
			1 -р сар	2 -р сар	3 -р сар	4 -р сар	5 -р сар	6 -р сар	7 -р сар	8 -р сар	9 -р сар	10 -р сар	11 -р сар	12 -р сар	2014 онд
1	Цэвэр усны худалдан авалт	мян.төг													
2	Бохир усны худалдан авалт	мян.төг													
3	Үндсэн ба нэмэгдэл цалин	мян.төг													
4	Байгууллагаас төлөх ЭМ, НДШ	мян.төг													
5	Засварын сэлбэг хэрэгсэл	мян.төг													
6	Түлш шатахууны зардал	мян.төг													
7	Ашиглалтын зардал-Цахилгаан	мян.төг													
8	Ашиглалтын зардал-Дулаан	мян.төг													
9	Ашиглалтын зардал-Ус	мян.төг													
10	Албан томилолтын зардал	мян.төг													
11	Бичиг хэргийн зардал	мян.төг													
12	Харилцаа холбооны зардал	мян.төг													
13	Хөдөлмөр хамгааллын зардал	мян.төг													
14	Гүйцэтгэх удирдлагын зардал	мян.төг													
15	Борлуулалт, маркетингийн зардал	мян.төг													
16	Сургалтын зардал	мян.төг													
17	Зохицуулалтын үйлчилгээний хөлс	мян.төг													
18	Гадны үйлчилгээний хөлс	мян.төг													
19	Түрээсийн зардал	мян.төг													
20	Үйл ажиллагааны бусад зардал	мян.төг													
Үндсэн үйл ажиллагааны зардлын дүн															
25	Элэгдлийн зардлын дүн	мян.төг													
26	Үл хөдлөх хөрөнгийн татвар	мян.төг													
27	АТӨЯХ-ийн албан татвар	мян.төг													
28	Газрын төлбөр	мян.төг													
29	Бусад татвар хураамж	мян.төг													
Орлогын албан татвараас бусад татвар															
Бүрэн өөрийн өртөг															
30	Ажиллагсдын нийгмийн зардал	мян.төг													
31	Аваарийн нөөц	мян.төг													
32	Зээлийн хүүгийн зардал	мян.төг													
33	Үрт хугацаат зээлийн үндсэн төлбөр	мян.төг													
Хөрөнгө оруулалтын өгөөжийн дүн															
Борлуулалтын орлогын шаардагдах хэмжээ															
Борлуулсан цэвэр ус - мян.м³															
1 м³ усны дундаж өртөг															

"ХАНГАГЧ " -с худалдан авах усны өртөг болон төлөх суурь хураамжийн тооцоо:

Худалдан авсан усны биет хэмжээ		УСУГ-тай тооцоо нийлсэн усаар - Тооцооны актаар													Худалдан авах нийт ус
авсан - цэвэр ус		мян.м³													
бохир ус		мян.м³													
Бөөний нэгж үнэ															
цэвэр усны нэгж үнэ		төгрөг													
бохир усны нэгж үнэ		төгрөг													
Худалдан авсан усны өртөг тооцоо															
цэвэр усны худалдан авсан үнэ		мян.төг													
бохир усны үнэ		мян.төг													
Суурь хураамжийн өртөг		мян.төг													
Нийт өртөг - худалдан авсан			мян.төг	0.0	0.0	0.0	0.0	0.0	0.0	0.0	0.0	0.0	0.0	0.0	0.0

Ерөнхий нягтлан/ /
Эдийн засагч...../ /

"....." ХК-ний Ажиллагсадын Цалингийн
судалгаа

№	Зардлын төрөл	Хэмжих нэгж	Өмнөх оны гүйцэтгэл	Тухайн оны жилийн дүнгээр		Өөрчлөлт	
				Төлөвлөгөө	Гүйцэтгэл	өмнөх оноос	Төлөвлөгөө нөөс
1	Ажиллагсдын нийт тоо	тоо					
	Үүнээс -Нийт үндсэн цалин	мян.төг					
	- Нийт нэмэгдэл	мян.төг					
	- Нийт сарын үр дүн	мян.төг					
	Жилийн үр дүнгийн шагналт цалин	мян.төг					
	Нийт цалингийн сан	мян.төг					
	Нэмэгдэл цалингийн эзлэх хувь	%					
	Сарын шагналт цалингийн хувь	%					
	ЖҮДШ цалингийн дундаж хэмжээ	сар					
2	Дундаж цалин /сарын/	төг					
	Удирдлага	тоо					
	Үүнээс -Үндсэн цалин	мян.төг					
	- Нэмэгдэл						
	- Сарын үр дүн	мян.төг					
	Жилийн үр дүнгийн шагналт цалин	мян.төг					
	Нийт цалингийн сан	мян.төг					
	Нэмэгдэл цалингийн эзлэх хувь	%					
	Сарын шагналт цалингийн хувь	%					
3	ЖҮДШ цалингийн дундаж хэмжээ	сар					
	Дундаж цалин /сарын/	төг					
	ИТА, Албан хаагч	тоо					
	Үүнээс -Үндсэн цалин	мян.төг					
	- Нэмэгдэл	мян.төг					
	- Сарын үр дүн	мян.төг					
	Жилийн үр дүнгийн шагналт цалин	мян.төг					
	Нийт цалингийн сан	мян.төг					
	Нэмэгдэл цалингийн эзлэх хувь	%					
4	Сарын шагналт цалингийн хувь	%					
	ЖҮДШ цалингийн дундаж хэмжээ	сар					
	Дундаж цалин /сарын/	төг					
	Ажилчид	тоо					
	Үүнээс -Үндсэн цалин	мян.төг					
	- Нэмэгдэл	мян.төг					
	- Сарын үр дүн	мян.төг					
	Жилийн үр дүнгийн шагналт цалин	мян.төг					
	Нийт цалингийн сан	мян.төг					
	Нэмэгдэл цалингийн эзлэх хувь	%					
	Сарын шагналт цалингийн хувь	%					
	ЖҮДШ цалингийн дундаж хэмжээ	сар					
	Дундаж цалин /сарын/	төг					

1. Үндсэн цалин - Тухайн хэсэгт хамаарагдах ажиллагсадын Албан тушаалын үндсэн цалингийн хэмжээгээр
2. Нэмэгдэл цалин - Ур чадварын нэмэгдэл, удаан жилийн нэмэгдэл, илүү цагийн болон шөнийн цагийн нэмэгдэл, хавсран ажилласан нэмэгдэл, зэрэг дэвийн нэмэгдэл орно.
3. Сарын үр дүнгийн - Улирал , сараар олгодог үр дүнгийн шагналт цалин
4. Жилийн үр дүнгийн шагналт цалин - Жилийн эцсийн үр дүнгээр олгодог үр дүнгийн шагналт цалин
5. Жич: Хоолны болон унааны, түлээний хөнгөлөлт зэрэг нь цалингийн фондод орохгүй - ажиллагсадын нийгмийн зардалд хамаарна.

Захирал

/

Ерөнхий нягтлан

/

Эдийн засагч.....

/

".....".....КОМПАНИЙН ХЭРЭГЛЭГЧИЙН
СУДАЛГАА

№	Үзүүлэлтүүд		Хэмжих нэгж	Цэвэр ус	Бохир ус
1	Тухайн байгууллагаар үйлчлүүлж буй нийт хэрэглэгч :		тоо		
	ААНБ-н хэрэглэгч	тоолууртай	тоо		
		тоолуургүй	тоо		
		зөвөрвөр	тоо		
		ААНБ-н нийт дүн	тоо		
	Ахуйн хэрэглэгч	Үүнээс: Хүн ам /орон сууц/	өрх		
		· Айл өрх /тоолууртай/	өрх		
		· Айл өрх /тоолуургүй/	өрх		
		· Хүн ам /гэр хороолол/	өрх		
		· Айл өрх /зөвөрвөр/	өрх		
		· Айл өрх /ус түгээх байрнаас/	өрх		
		Ахуйн нийт дүн	өрх		
2	Нийт борлуулсан ус - биетээр		мян.м ³		
	ААНБ-н хэрэглэгч	тоолууртай	мян.м ³		
		тоолуургүй	мян.м ³		
		зөвөрвөр	мян.м ³		
		ААНБ-н нийт дүн	мян.м³		
	Ахуйн хэрэглэгч	Үүнээс: Хүн ам /орон сууц/	мян.м ³		
		· Айл өрх /тоолууртай/	мян.м ³		
		· Айл өрх /тоолуургүй/	мян.м ³		
		· Хүн ам /гэр хороолол/	мян.м ³		
		· Айл өрх /зөвөрвөр/	мян.м ³		
		· Айл өрх /ус түгээх байрнаас/	мян.м ³		
		Ахуйн нийт дүн	мян.м³		
		Суурь хураамж тооцох нийт өрхийн тоо	нэгж үнэ	1 сарын орлогын дүн мян.төг	2014-оны орлогын дүн мян.төг

Тооцооны инженер:...../

/

Тооцооны нягтлан/

/

ААНБ-ын ЦЭВЭР УСНЫ ОРОЛТЫН ШУГАМЫН ГОЛЧИЙН СУДАЛГАА**/ Тоолуур суурилагдсан шугамын голчоор /**

№	Цэвэр усны оролтын шугамын голч, мм-р	ААНБ-н тоо	нэгж үнэ	1 сарын орлогын дүн мян.төг	2014-оны орлогын дүн мян.төг
1	15				
2	20				
3	25				
4	32				
5	40				
6	50				
7	65				
8	80				
9	100				
10	125				
11	150				
12	200				
13	250				
14	300				
15	400, -с дээш				
НИЙТ ДҮН					

Тооцооны инженер:...../
/

Тооцооны нягтлан/
/

/Санхүү-эдийн засгийн мэдээллийн 1- 8-р хүснэгтийн мяагтыг Усны зохицуулах зөвлөлийн Үнэ тарифын албаны мэргэжилтэнтэй холбогдож файлаар авна уу. Утас: 7014-7447 /

Хүснэгт 9.

ТООЛУУРЖИЛТЫН МЭДЭЭ

Орон сууцны айл өрх				ҮААНБайгууллага			
Тоолуур- тай өрх	Тоолуур- гүй өрх	Нийт өрх	Тоолууржилт хувиар	Тоолууртай ҮААНБ	Тоолуургүй ҮААНБ	Нийт ҮААНБ	Тоолууржилт хувиар

Хүснэгт 10.

НӨЛӨӨЛЛИЙН ШИНЖИЛГЭЭ

А. Үйлдвэр, аж ахуйн нэгж

Үйл ажиллагааны төрөл	Аж ахуйн нэгжийн нэр	Үйл ажиллагааны нийт зардал /мян.төг/	Цэвэр, усны зардал /мян.төг	Бохир усны зардал /мян.төг/	Ус хэрэглээ мян.м ³ / жил	Үйл ажиллагааны нийт зардалд цэвэр бохир усны зардлын эзлэх хувь
Талх, нарийн боов						
Ундаа						
Мах, махан бүтээгдэхүүн						
Цэцэрлэг						
Сургууль						
Эмнэлэг						

Б. Айл өрх

Ам бүл	Жилийн орлого мян.төг	Цэвэр усны жилийн зардал мян.төг	Бохир усны жилийн зардал мян.төг	Орлогод цэвэр, бохир усны зардлын эзлэх хувь
3				
4				
5-аас				

Тамга

Дарга /Захирал/...../ /

Ерөнхий нягтлан бодогч:/ /

Мэдээлэл боловсруулсан:/ /